

ホストアドレス設定手順書

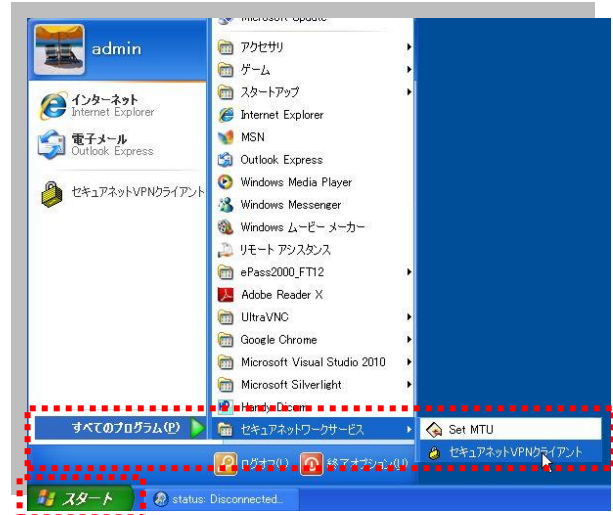
※USBトークンをご利用のパソコンに挿入した状態で設定をお願い致します。

STEP

1 [スタート]-[すべてのプログラム]-
[セキュアネットワークサービス]-
[セキュアネットワークVPNクライアント]を
順にクリックします。

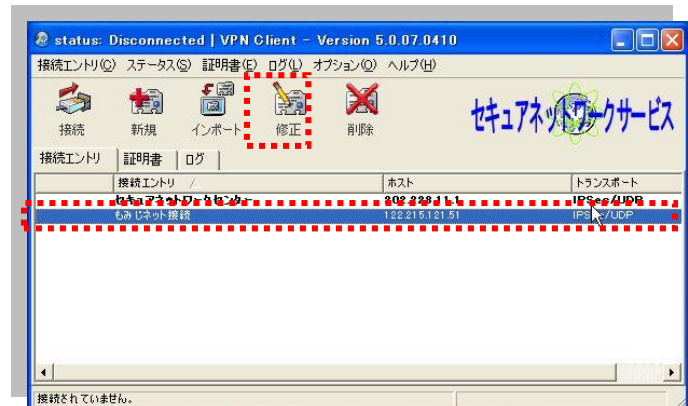


「セキュアネットワークサービス」
「セキュアネットワークVPNクライアント」は
英語で表記されている場合もあります。



STEP

2 「もみじネット接続」を選択し、[修正] をクリックします。



STEP

3 現在、「ホスト」に入力されている
「122.215.121.51」を以下の数字に書き換えます。

XX.XX.XX.XX

※アドレスに関してはもみじネット事務局まで
ご連絡ください。

「証明書の認証」でSNUから始まる文字列が
選択されていることを確認します。

「保存」をクリックします。

Step2の画面を「×」ボタンで閉じます。
設定は以上で完了です。

